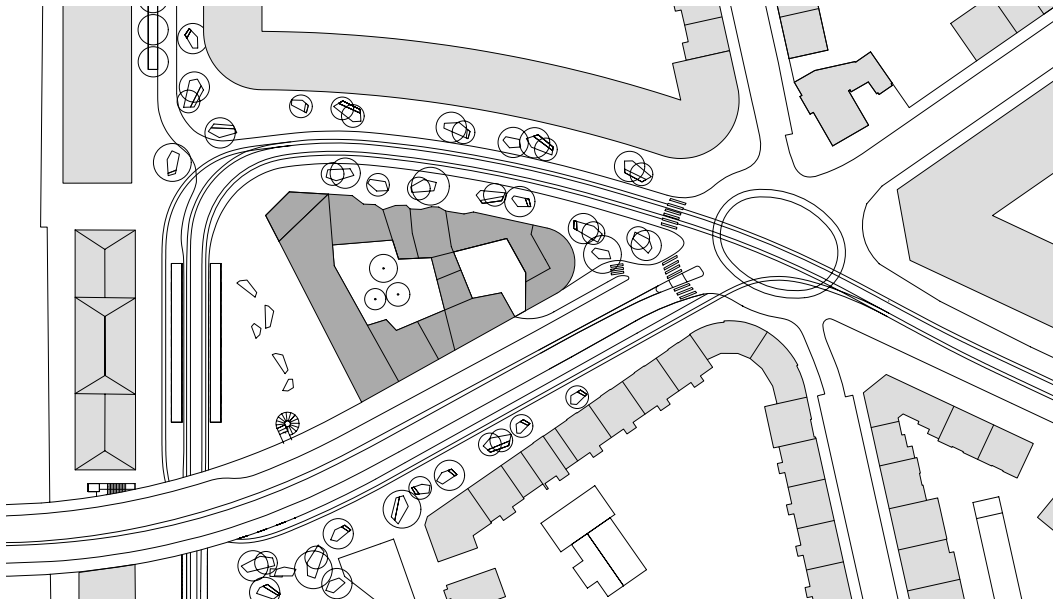


BUCHNER	BRÜNDLER	AG	ARCHITEKTEN	BSA	
UTENGASSE	19	CH-4058	BASEL		
TEL: +41 ' 61 ' 301 ' 01 ' 11			FAX: +41 ' 61 ' 303 ' 97 ' 70		
MAIL@BBARC.CH		WWW.BBARC.CH			



Volta Zentrum, Basel

Adresse	Vogesenplatz, Basel
Fertigstellung	Februar 2010
Bauzeit	24 Monate
Architektur	Buchner Bründler AG Architekten BSA
Projektleitung	Nicole Johann, David Merz, Lukas Baumann
Bauschaft	Kanton Basel Stadt, Implenia Generalunternehmung AG The Real Project AG
Landschaft	Dipol Landschaftsarchitekten

Das Projekt wird als changierender Gebäudekörper verstanden - in seinem Wesen solid und prägnant und doch verwandlungs- und anpassungsfähig um die vielfältigen, stadträumlichen Anliegen zu beantworten. Der plastisch geformte Kubus oszilliert zwischen hermetischem Schnitt und sanfter Form. In dieser Ambivalenz vermag der Bau in den spezifischen Räumen ein wirkungsvolles Spannungsfeld zu entwickeln.

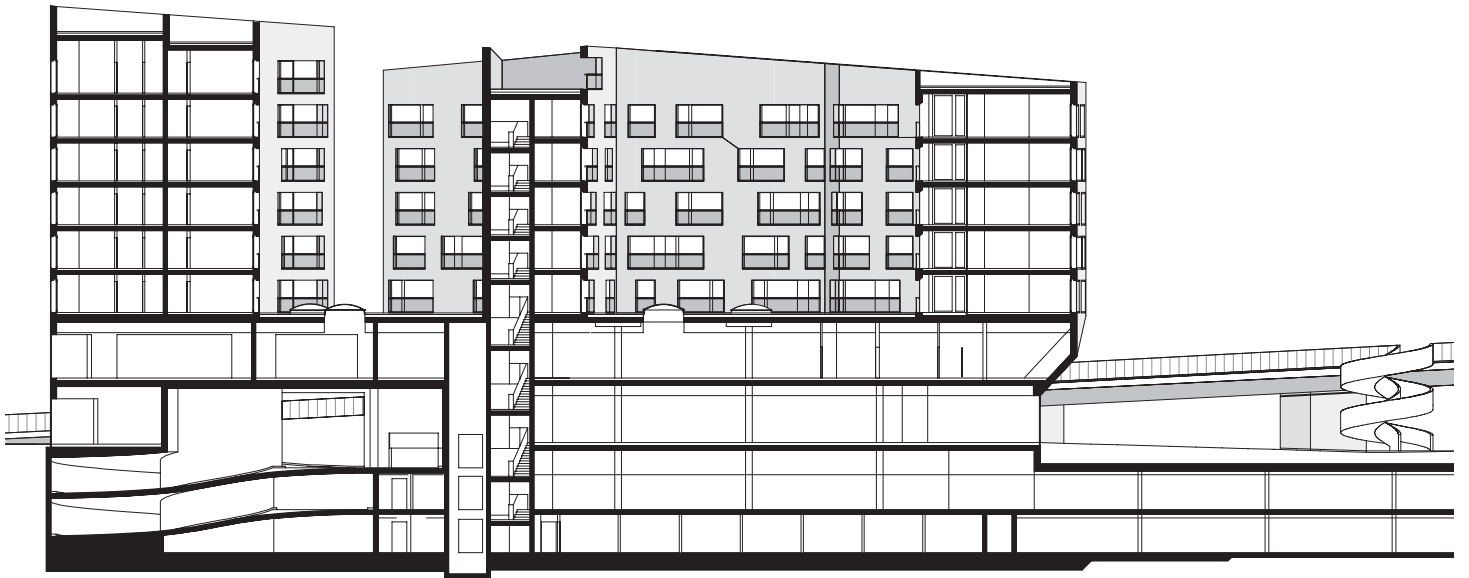
Auf dem Bahnhofplatz bewirkt die konisch geschnittene Stirn eine vitale Bewegung. Der Bahnhofplatz wird zur Drehscheibe des öffentlichen Lebens. Drehung und Bewegung leiten über ins Quartier. Gleichzeitig erzeugt die Unterschneidung des Körpers eine offene Geste und überwindet die trennende Wirkung der Luzernerringbrücke. Die Zufahrtsachse vom Rhein wird in der Voltastrasse fächerartig geweitet und leitet in den offenen Platz über. Die Schaufensterfront beim Vogesenplatz wird in geknickter Folge bis ins Quartier weitergeführt.

Das Gebäude wird in dynamischer Weise als Zentrumsbau inszeniert. Es ist allseitig begehbar. Entlang der Voltastrasse werden Wohnungszugänge und weitere Ladenräumlichkeiten angeordnet, um mit dem gewählten Freiraumkonzept einen attraktiven Strassenraum zu bilden. Die Brückenebene wird als zweite Platzfläche verstanden, die über eine grosszügig angeordnete, gewundene Ausstertreppe mit dem Vogesenplatz verbunden wird. Zudem wird von der Brücke aus das 1. Obergeschoss direkt an die Mall erschlossen. Daran sind die innenliegenden Räume den Dienstleistungsbereichen flexibel zugeordnet.

Ein vielseitiges Wohnungsangebot mit mehrseitig orientierten Wohnungen und grosszügigen Loggiabereichen gewährleistet einen hohen Wohnwert mit urbanem Charakter. Die zwei Innenhöfe sind begrünt und bilden den ruhigen Rückhalt der Wohnungen.



6. Obergeschoss 1:500



Schnitt 1:500